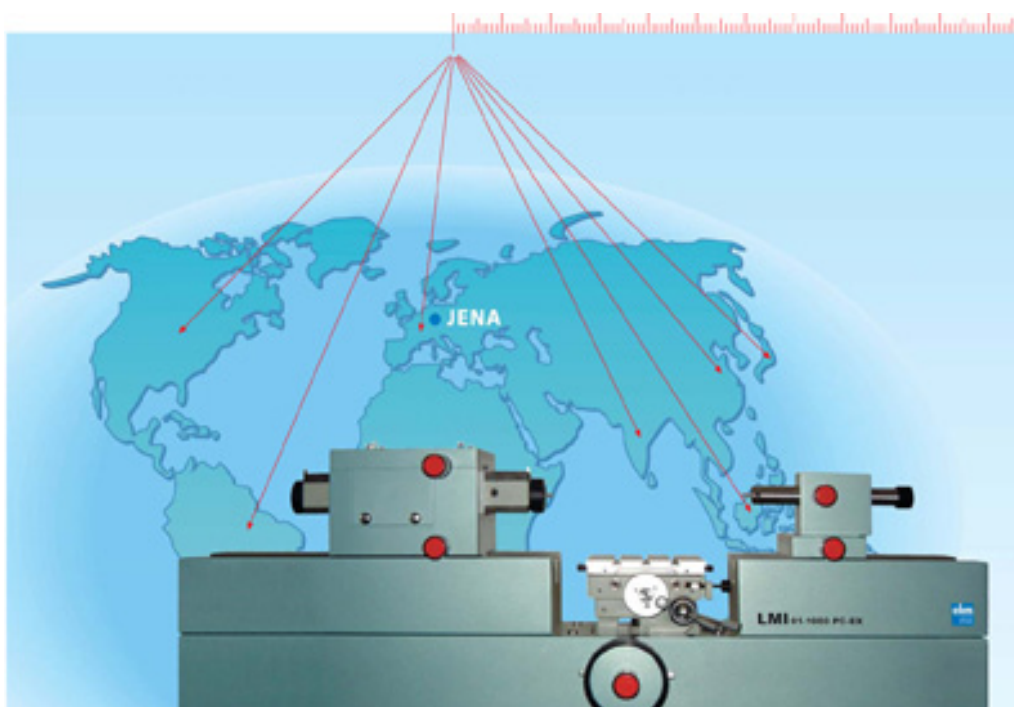
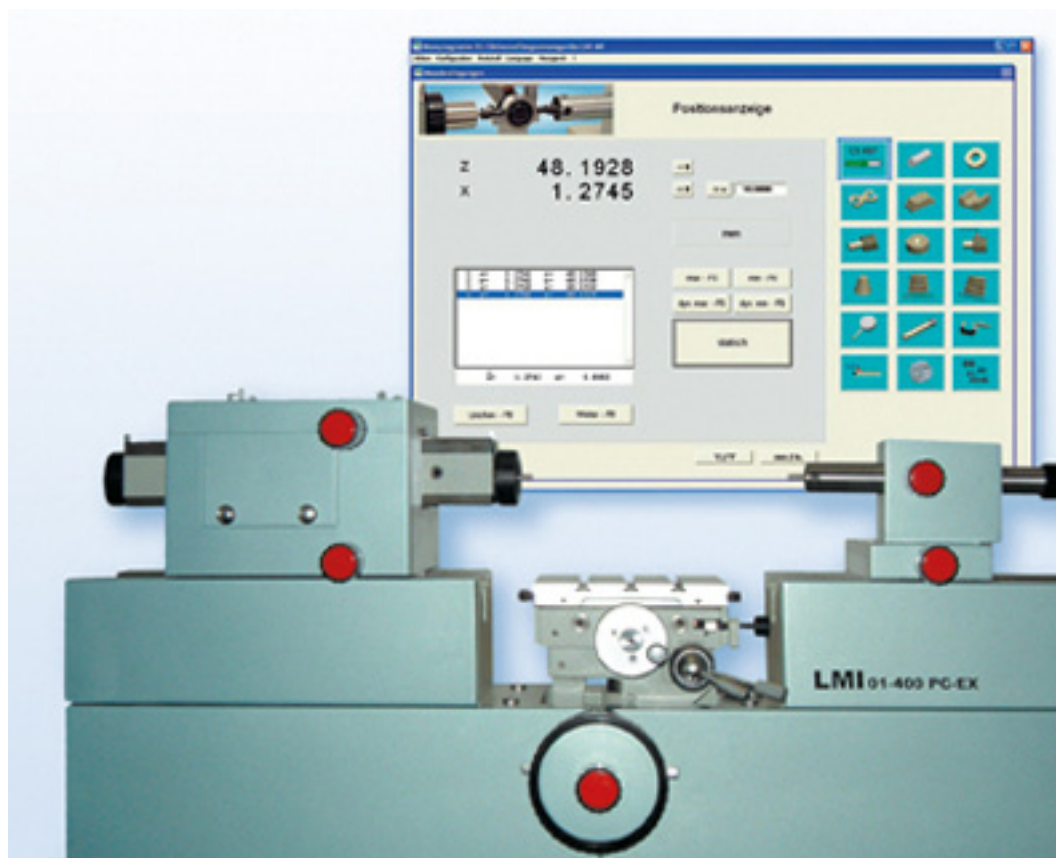


Линейно-угловые эталонные средства измерения ЕКМ (Германия)



- **высокое качество и функциональность**
- **привлекательные цены**
- **полная сервисная поддержка**
- **индивидуальное обучение**

Горизонтальный длиномер LMI



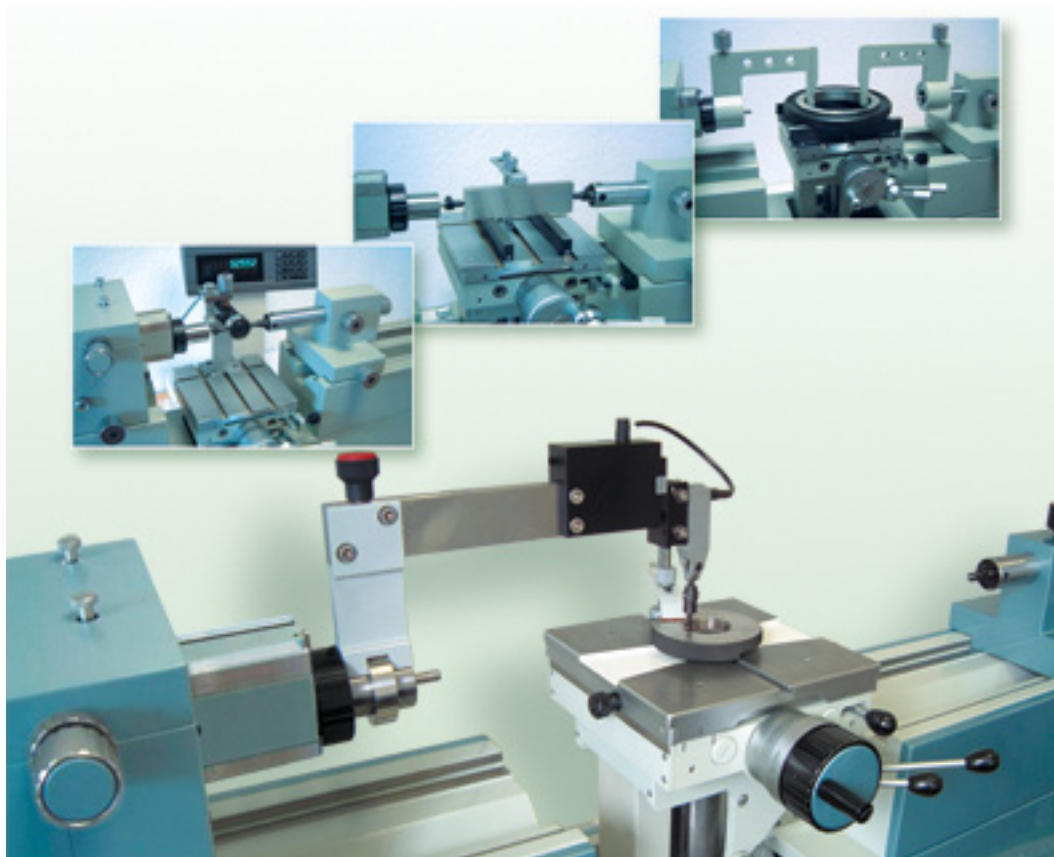
Компания ЕКМ Jena основана на базе конструкторского подразделения фирмы Carl Zeiss Jena (ГДР).
 Данная модель- это разработка 2006 года, сконструирована на базе хорошо известной в России модели длиномера типа ULM.
 Конструкция измерительной системы полностью удовлетворяет принципу Аббе и это позволяет длиномерам LMI длительное время полностью сохранять свои точностные характеристики.

Встроенная система термокомпенсации и поворотный стол дают возможность значительно сэкономить время и увеличить точность измерений .

В конструкции длиномера используются высокоточные измерительные линейки фирмы Heidenhain и современное руссифицированное программное обеспечение, позволяющее в интерактивном режиме максимально быстро и просто проводить измерения и формировать протоколы измерений.

Длиномер LMI специально спроектирован для поверки рабочих эталонов 3-4 разрядов, КМД, рабочих СИ, калибров.

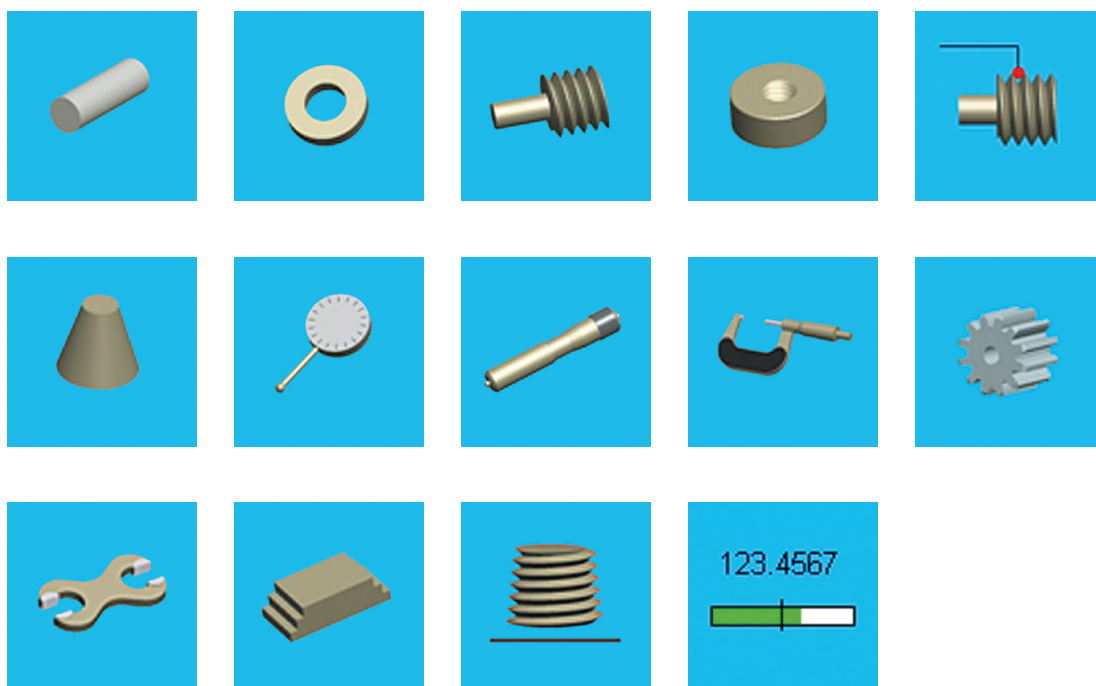
Горизонтальный длиномер LMI



Особенности

- два метода измерения – Абсолютный / Относительный;
- универсальность (большое количество измерительных вставок и модулей обеспечивает широкое применение);
- высокоточные линейки Heidenhein с разрешением 0,05 мкм;
- высокоточные подшипники обеспечивают плавность перемещения щупа и минимальный износ направляющих;
- наклонный стол с перемещением по оси X, Y, Z и поворотом вокруг оси Z для 5-осевого выравнивания измеряемого объекта;
- термостабилизированное основание обеспечивает отличную сходимость измерений ;
- интерфейс RS 232C;
- встроенная система термокомпенсации;
- наилучшее условие цена – качество.

Горизонтальный длиномер LMI



Основные Функции

Калибровка:

- цилиндрические эталоны
- рабочие эталоны 3-4 разрядов
- резьбовые калибры
- установочные кольца
- гладкие калибры
- индикаторы часового типа
- рычажные индикаторы
- штангенинструмент
- микрометрический инструмент
- статистическая обработка результатов измерения

Горизонтальный длиномер LMI

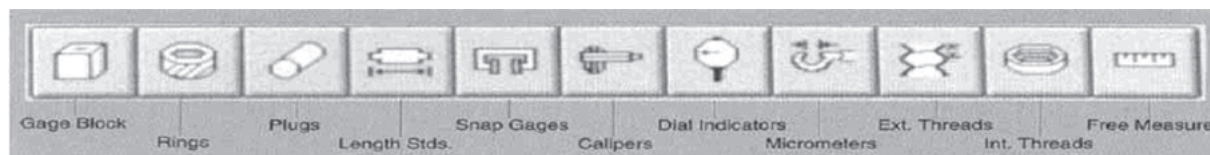
Программное обеспечение

Калибровка:

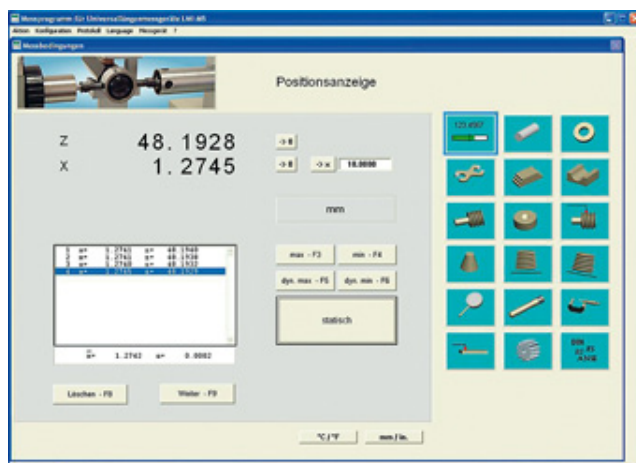
Программное обеспечение LMI-MS™, работающее под оболочкой WINDOWS®, позволяет максимально упростить и автоматизировать работу с горизонтальным длиномером LMI.

LMI-MS™ обеспечивает статистическую обработку результатов измерения, экспорт данных и результатов в форматы xls, pdf, doc, html.

Одновременный прямой доступ к нескольким функциям и работа с несколькими активными окнами экономит время и увеличивает эффективность измерений.



Простой, интуитивный интерфейс максимально облегчает работу



Пакет программного обеспечения содержит **измерительные модули** для различных измерительных объектов, например, калибров, регистрирующих измерительных приборов, простых и высоко точных деталей.

Наряду с измерительными модулями интегрированы множество **библиотек допустимых отклонений/погрешностей** согласно германскому промышленному стандарту DIN, далее, ISO, EN, ANSI, ASME, JIS, BS.

Измерительные результаты выборочно могут печататься и сохраняться как

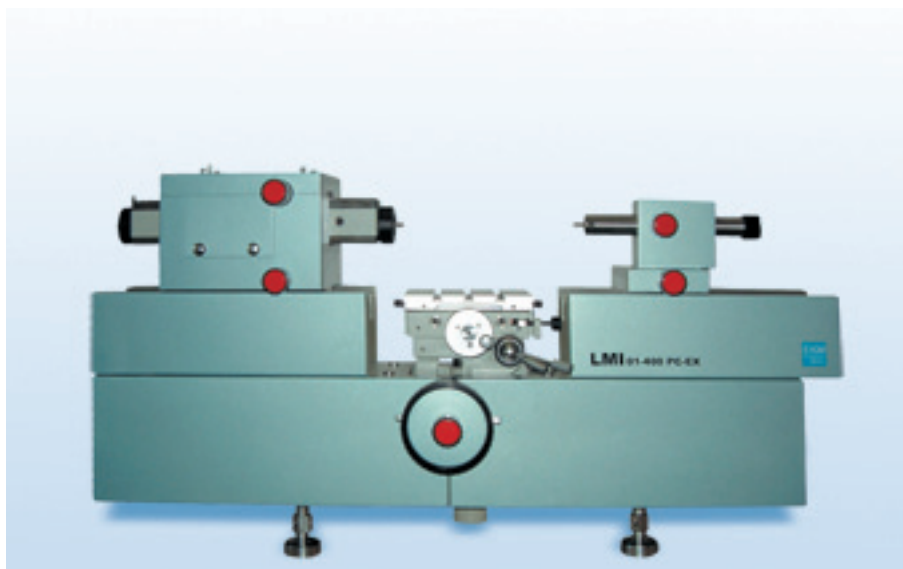
измерительный протокол, а также передаваться посредством **интерфейса программного обеспечения** системам управления.

Поставленные от ZEISS, ОКМ и Mahr разные версии программного обеспечения ULM-S, ULM-W, ЕКМ-W, ЕКМ-W32, ЕКМ-NT без проблем могут адаптироваться посредством **Update/обновления**.

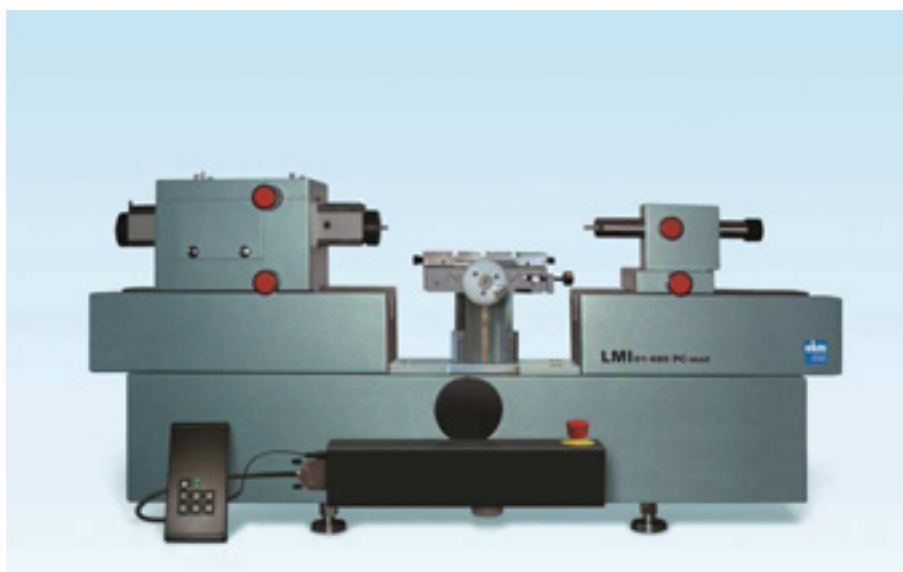
Программное обеспечение LMI-MS поставляется сегодня на 10 языках.

Наши предложения

Универсальные длиномеры LMI400/680/1000PC/персональный компьютер с литейным двором и ручным вертикальным перемещением стола

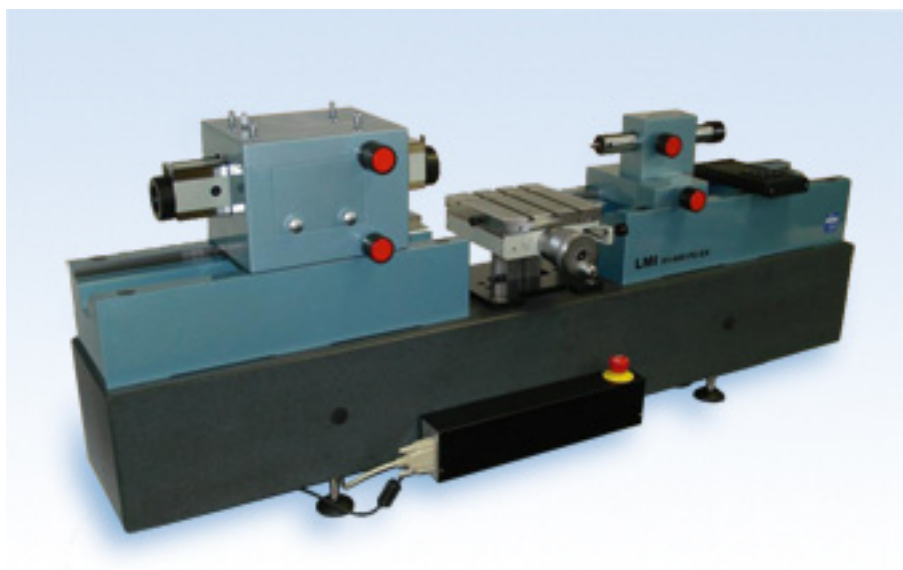


Универсальные длиномеры LMI400/680/1000PC-mot с литейным двором и моторным вертикальным перемещением стола



Наши предложения

Универсальные длиномеры LMI400/680/1000PC-granite-mot с жесткой станиной горной породы (плита из камня твердых пород) и моторного вертикального перемещения стола

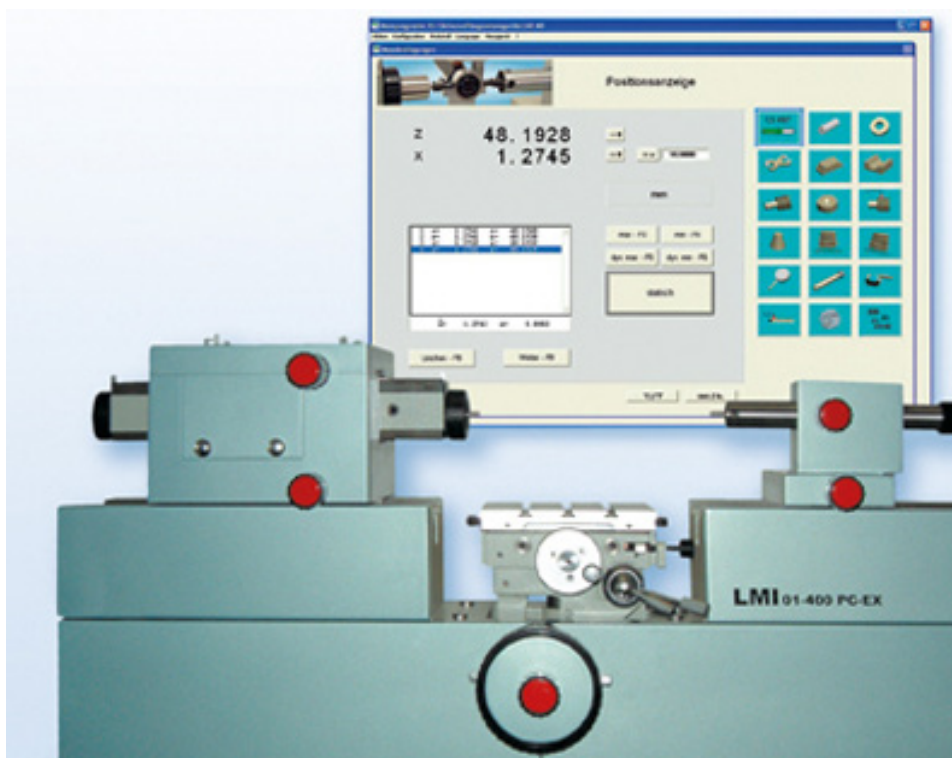


Серия LMI применяются к измерению гладких калибров и мер (цилиндрические калиберные пробки/эталоны и калиберные кольца/ установочные кольца, конусные калибры, калиберные скобы, калибры измерительных проволочек и штифтов...), цилиндрических и калибров конической резьбы, указательных средств измерения/ регистрирующих измерительных приборов (измерительные винты, стрелочные индикаторы, сверхточные индикаторы, нутромеры ...) и к измерению высоко точных деталей, например, к определению диаметров в измерительных шариках, подшипниках, осевых шейках(цапфах), ..., а также к определению меры 2 шара в шестернях/зубчатых колёс и калибрах зубчатого зацепления.

Устройства выборочно оборудуются блоком уведомления/ устройством индикации или персональным компьютером с платой интерфейса персонального компьютера. Мы предлагаем наш эффективный пакет программы LMI-MS для измерения с опорой на электронно-вычислительную машину и анализа данных.

Измерительные погрешности до 0,1 мкм можно реализовать с помощью длиномеров LMI с программным обеспечением LMI-MS и онлайн способов коррекции температуры.

Горизонтальный длиномер LMI



Технические характеристики

Параметр	Ед. изм.	Модель				
		LMI 680	LMI 1000	LMI 2000	LMI 3000	LMI 4000
Диапазон применения внешний внутренний	мм					
Разрешение	мкм	0,01				
Погрешность*	мкм	0,1+L /1000				
Измерительное усилие	Н	0,5-11,25				
Диапазон перемещения стола: ось X ось Y ось Z	мм	20 25 105				
Наклон (вокруг оси Y)	град	± 3°				
Поворот (вокруг оси Z)	град	± 4				

• Возможно изготовление моделей с погрешностью $(0,3+L/1000)$ мк

